

34-SS



Κάνουλα σφαιρική

ΚΩΔ.	ΔΙΑΣΤΑΣΗ
18327	1/2
18328	3/4
18329	1"

* Max 45bar 200°C.

64-SS



Διακόπτης σφαιρικός ολικής παροχής

ΚΩΔ.	ΔΙΑΣΤΑΣΗ
18320	1/2
18321	3/4
18322	1"
18323	1.1/4
18324	1.1/2
18325	2"

* Din 259 – Max 70bar 200°C

74-SS



Φίλτρο γραμμής 100micro

ΚΩΔ.	ΔΙΑΣΤΑΣΗ
18460	1/2
18461	3/4
18462	1"

* Din 259 – Max 55bar 200°C

90-SS



Γωνία 90°, PN10-150PSI

ΚΩΔ.	ΔΙΑΣΤΑΣΗ
18410	1/2
18411	3/4
18412	1"
18413	1.1/4
18414	1.1/2
18415	2"

92-SS



Γωνία 90°, PN10-150PSI

ΚΩΔ.	ΔΙΑΣΤΑΣΗ
18420	1/2
18421	3/4
18422	1"
18423	1.1/4
18424	1.1/2
18425	2"

130-SS



Ταφ, PN10-150PSI

ΚΩΔ.	ΔΙΑΣΤΑΣΗ
18430	1/2
18431	3/4
18432	1"
18433	1.1/4
18434	1.1/2
18435	2"

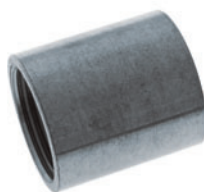
280-SS



Μαστός, PN10-150PSI

ΚΩΔ.	ΔΙΑΣΤΑΣΗ
18200	1/4
18201	3/8
18202	1/2
18203	3/4
18204	1"
18205	1.1/4
18206	1.1/2
18207	2"

270-SS



Μούφα PN10-150PSI

ΚΩΔ.	ΔΙΑΣΤΑΣΗ
-	1/4
18211	3/8
18212	1/2
18213	3/4
18214	1"
18215	1.1/4
18216	1.1/2
18217	2"

530-SS



Σωληνομαστός, PN10-150PSI

ΚΩΔ.	ΔΙΑΣΤΑΣΗ
18453	1/2 - 60mm
18454	3/4 - 60mm
18452	1" - 60mm
18455	1.1/4 - 80mm
18456	1.1/2 - 80mm
18457	2" - 80mm

Εξαρτήματα Βιδωτά INOX AISI 316

290-SS



Τάπα αρσενική PN10-150PSI

ΚΩΔ.	ΔΙΑΣΤΑΣΗ
18260	3/8
18261	1/2
18262	3/4
18263	1"
18264	1.1/4
18265	1.1/2
18266	2"

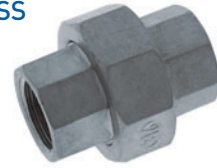
300-SS



Τάπα θηλυκή, PN10-150PSI

ΚΩΔ.	ΔΙΑΣΤΑΣΗ
18270	3/8
18271	1/2
18272	3/4
18273	1"
18274	1.1/4
18275	1.1/2
18276	2"

340-SS



Ρακόρ κωνικό θηλυκό, PN10-150PSI

ΚΩΔ.	ΔΙΑΣΤΑΣΗ
18290	1/2
18291	3/4
18292	1"
18293	1.1/4
18294	1.1/2
18295	2"

526-SS



Συστολή θηλυκή-αρσενική, PN10-150PSI

ΚΩΔ.	ΔΙΑΣΤΑΣΗ
18280	3/8
18281	1/2
18282	3/4 X 1/2
18283	3/4
18284	1" X 3/4
18285	1"

241-SS



Συστολή θηλυκή-αρσενική, PN10-150PSI

ΚΩΔ.	ΔΙΑΣΤΑΣΗ
18220	1/4 X 1/8
18221	3/8 X 1/8
18222	3/8 X 1/4
18223	1/2 X 1/4
18224	1/2 X 3/8
-	3/4 X 3/8
18226	3/4 X 1/2
18227	1" x 1/2
18228	1" X 3/4
18229	1.1/4 X 1/2
18230	1.1/4 X 3/4
18231	1.1/4 X 1"
18232	1.1/2 X 3/4
18233	1.1/2 X 1"
18234	1.1/2 X 1.1/4
18235	2" X 1"
18236	2" X 1.1/4
18237	2" X 1.1/2

245-SS



Μαστός συστολικός, PN10-150PSI

ΚΩΔ.	ΔΙΑΣΤΑΣΗ
18240	1/4 X 1/8
18241	3/8 X 1/8
18242	3/8 X 1/4
18243	1/2 X 1/4
18244	1/2 X 3/8
-	3/4 X 3/8
18246	3/4 X 1/2
18247	1" x 1/2
18248	1" X 3/4
18249	1.1/4 X 1/2
18250	1.1/4 X 3/4
18251	1.1/4 X 1"
18252	1.1/2 X 3/4
18253	1.1/2 X 1"
18254	1.1/2 X 1.1/4
18255	2" X 1"
18256	2" X 1.1/4
18257	2" X 1.1/2